

LE FONDS EN EUROS DE CARDIF ASSURANCE VIE

Données Cardif Assurance Vie
au **31 décembre 2019**



Communication à caractère publicitaire



BNP PARIBAS
BANQUE PRIVÉE

La banque
d'un monde
qui change

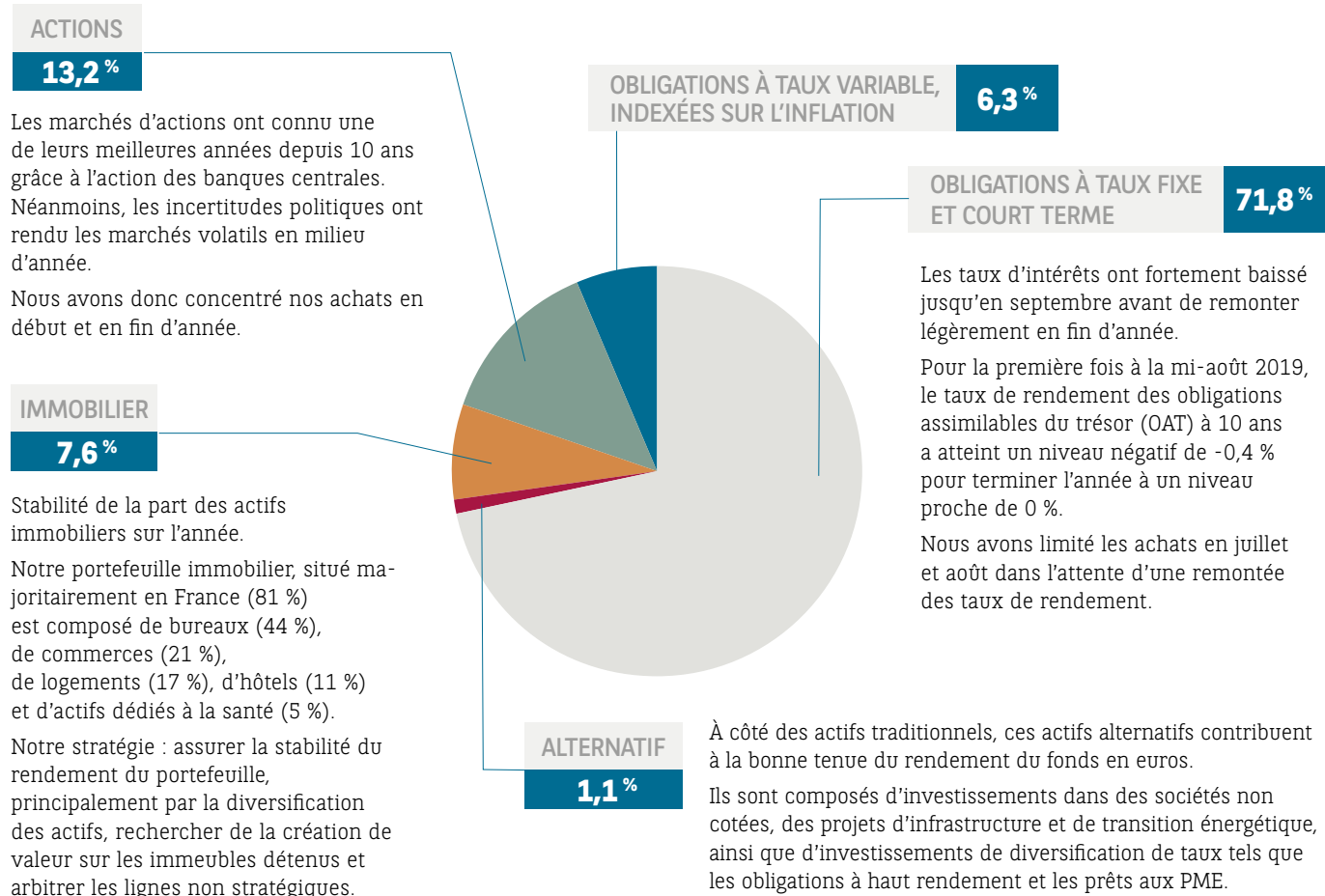
1 ANALYSE STRATÉGIQUE & MACRO¹ AU 31/12/2019

L'année écoulée a été marquée par un léger ralentissement de la croissance tant en France qu'au niveau mondial (3 % en 2019 contre 3,6 % en 2018). La guerre commerciale entre les États-Unis et la Chine ainsi que les incertitudes d'un accord pour le Brexit ont influencé l'activité économique mondiale. Dans ce contexte, les différentes banques centrales ont apporté un fort soutien à l'ensemble des marchés financiers.

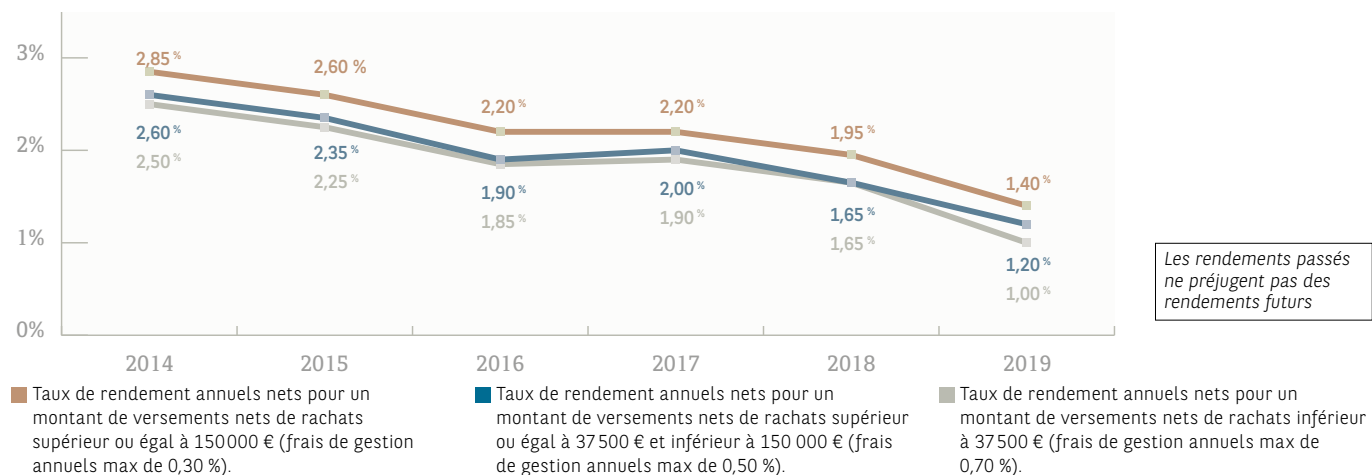
VALEUR DU FONDS EN EUROS AU 31/12/2019

122,6 Mds €

Répartition par classe d'actifs du fonds en euros



Taux de rendement annuels nets² du fonds en euros du contrat BNP Paribas Multiplacements Privilège



¹ Analyse par Julien Bordeaux, gérant d'actifs au sein de la Direction des Gestions d'Actifs de BNP Paribas Cardif.

² Nets de frais de gestion du contrat d'assurance vie, hors incidence des frais d'entrée sur versement, d'arbitrage et hors prélèvements fiscaux et sociaux.

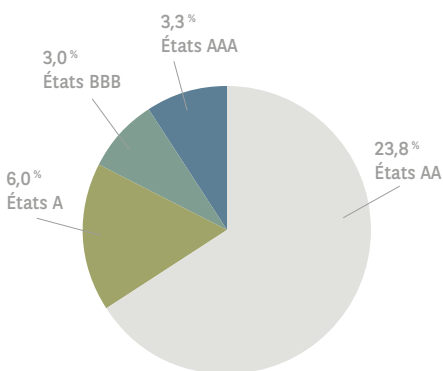
2 VUE DÉTAILLÉE SUR 2 CLASSES D'ACTIFS AU 31/12/19

LES OBLIGATIONS

Dans un contexte de taux bas, les achats d'obligations se sont concentrés sur les premiers mois de 2019. Ils ont porté à hauteur des deux tiers sur des émissions d'entreprises, en raison de leur rendement plus attractif que celui des obligations d'Etat. Nous avons principalement acheté des titres d'entreprises financières de bonne qualité, à un taux de rendement moyen de 1,31 %. Quant aux achats d'obligations souveraines, ils ont été réalisés sur des obligations françaises de maturité 15 à 20 ans, à un taux de rendement d'environ 0,78 %.

Exposition aux emprunts d'État

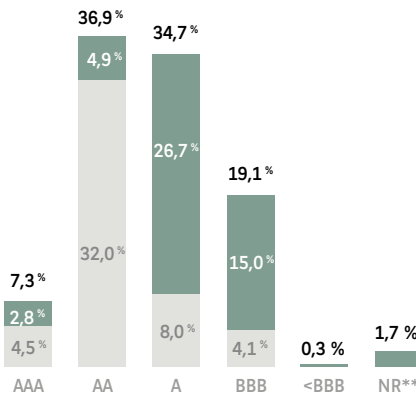
36,1 % DE L'ACTIF GLOBAL DU FONDS



Notation prudente* des États au 31/12/2019.
 AAA : Allemagne, banques Européennes d'Investissement
 AA : France, Belgique, Autriche, Finlande, République Tchèque
 A : Slovaquie, Espagne, Pologne, Irlande
 BBB : Italie, Portugal

* La notation correspond à la note prudente des agences Standard & Poor's et Moody's

Un portefeuille de bonne qualité

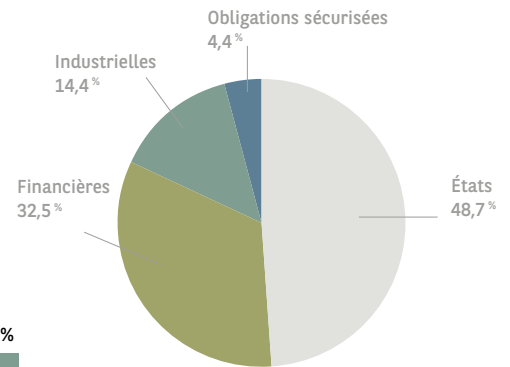


La notation de portefeuille reste de bonne qualité avec une note moyenne de « A+ ».

● États & assimilés ● Autres

** Not Rating (sans notation)

Répartition de la partie obligataire

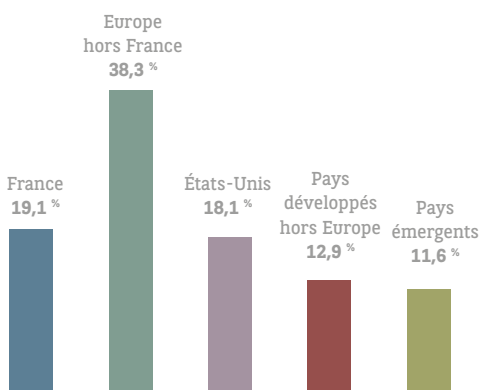


- 5 principaux émetteurs du secteur financier : BNP PARIBAS, BPCE, CRÉDIT AGRICOLE, CRÉDIT MUTUEL, RABOBANK
- 5 principaux émetteurs du secteur de l'industrie : EDF, ENEL, ENI, TOTAL, ABERTIS

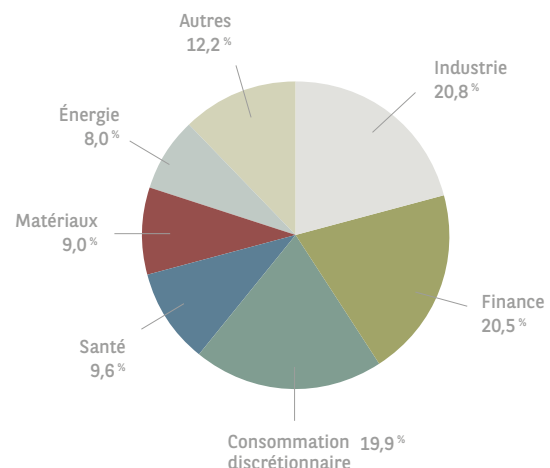
LES ACTIONS

Des investissements importants ont été réalisés sur les marchés actions en début d'année, notamment sur la zone américaine, suite au retour de la politique monétaire accommodante des banques centrales. Face à la volatilité des actions entre les mois d'avril et d'octobre, nous avons effectué des prises de bénéfices sur l'ensemble des zones géographiques, notamment en utilisant des produits dérivés. Au dernier trimestre, l'apaisement des tensions politico-commerciales nous a permis d'augmenter progressivement notre allocation actions pour atteindre 13,2%. Nous augmenterons progressivement la zone émergente si la reprise de la croissance se confirme en 2020.

Répartition par zone géographique



Répartition par secteur économique

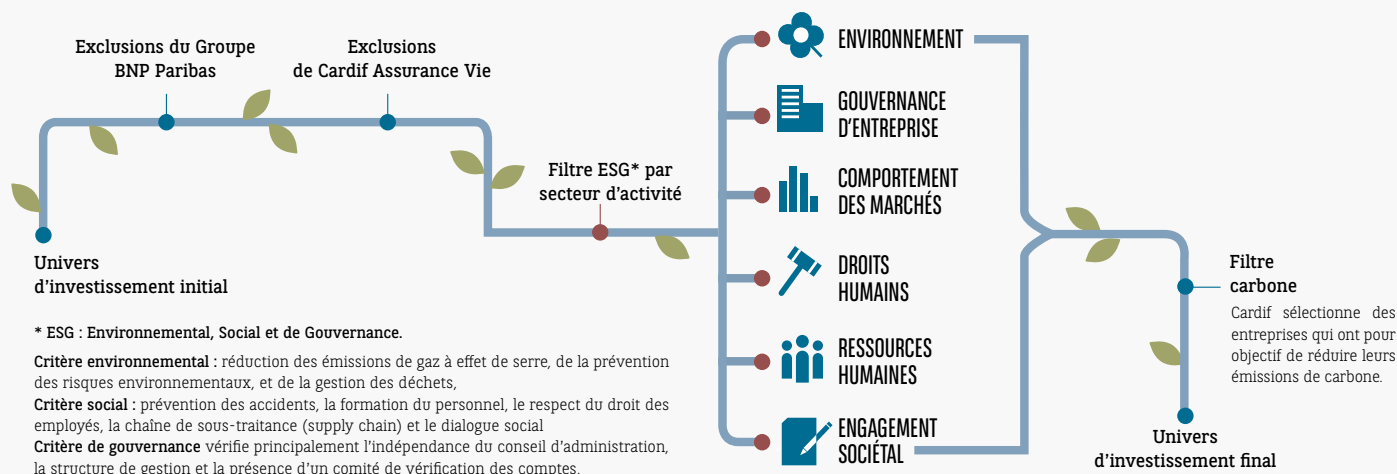


CARDIF ASSURANCE VIE, UN INVESTISSEUR RESPONSABLE ET ENGAGÉ

L'Investissement Socialement Responsable (ISR) est au cœur de notre stratégie d'investissement depuis plus de 10 ans. Dans notre fonds en euros, nous sélectionnons des supports de placement qui apportent à la fois des perspectives de performance financière pour nos clients et un impact positif sur la Société.

Notre démarche d'investissement responsable

OBLIGATIONS CORPORATE ET ACTIONS DÉTENUES EN DIRECT



OPC ACTIONS

Renforcement de nos investissements sur des fonds intégrant des critères ESG, y compris des fonds ISR thématiques (énergies renouvelables, alimentation...).

1,7 Md€

investis en 2018

ACTIFS IMMOBILIERS

Intégration des critères ESG propres à nos fonds immobiliers.

2,4 Md€

investis en 2018

OBLIGATIONS D'ÉTAT

Sélection d'émetteurs ayant ratifié les principaux traités internationaux en matière de respect du droit du travail et des droits humains.

INFRASTRUCTURE ET PRIVATE EQUITY

Examen et sélection de nos fonds et sociétés de gestion faisant preuve de pratiques éthiques et responsables.

ZOOM

NOS INVESTISSEMENTS DANS LES INFRASTRUCTURES ET LE PRIVATE EQUITY

LE PROCESS

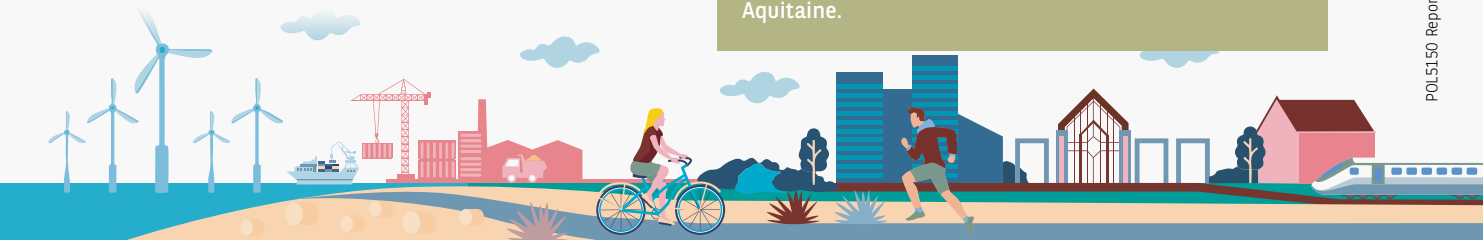
Mise en place des critères ESG dans les questionnaires de due-diligence pour la sélection des fonds et des sociétés de gestion.

EXEMPLE

Le Fonds Conquest Fund : projets de production d'énergies renouvelables via l'installation de champs photovoltaïques en Aquitaine.

EN CHIFFRES

19% DES INVESTISSEMENTS DANS LES INFRASTRUCTURES ONT FINANCÉ LA TRANSITION ÉNERGÉTIQUE EN 2018



BNP PARIBAS

S.A. au capital de 2 499 597 122 € - Immatriculée sous le n° 662 042 449 RCS Paris - Identifiant C.E. FR76662042449
ORIAS n° : 07 022 735 - Siège social : 16, boulevard des Italiens - 75009 Paris

CARDIF ASSURANCE VIE

S.A. au capital de 719 167 488 € - Immatriculée sous le n° 732 028 154 RCS Paris - N° TVA intracommunautaire
FR 12732028154 - Siège social : 1, boulevard Haussmann - 75009 Paris - Bureaux : 8, rue du Port - 92728 Nanterre Cedex
Tél. : 01 41 42 83 00 - Entreprise régie par le Code des assurances