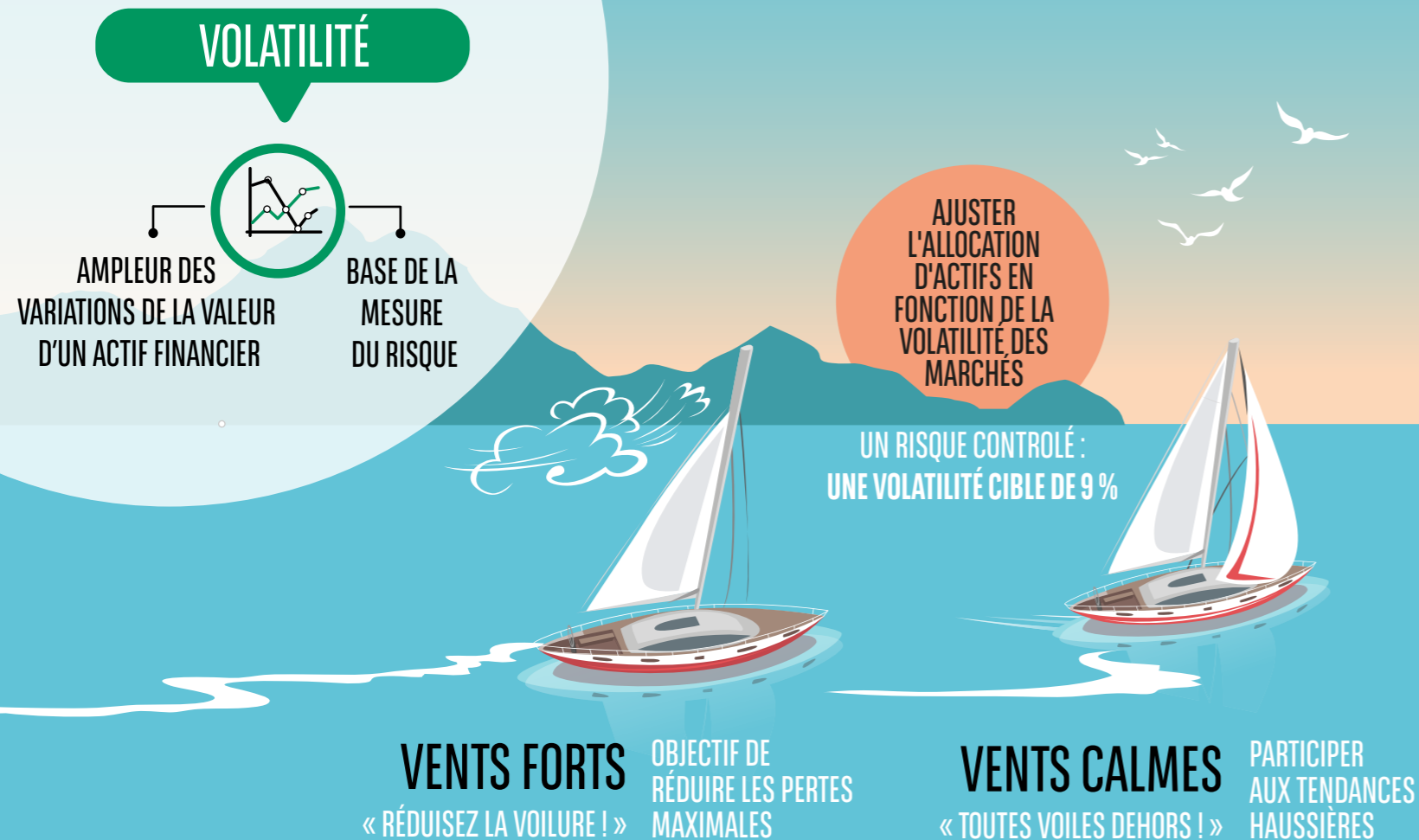


VOGUER PAR TOUS LES TEMPS



POURQUOI INVESTIR ?



Innovation



Contrôle du risque



Allocation flexible



Fonds diversifié

La stratégie Convictions

QUELS SONT LES RISQUES ?

Risque de perte en capital : l'investisseur est averti que la performance du fonds peut ne pas être conforme à ses objectifs et que son capital investi (déduction faite des commissions de souscription), n'intégrant aucune garantie, peut ne pas lui être restitué.

Le principal risque auquel l'investisseur est exposé est celui du marché « **actions** ». De façon mécanique, la variation à la baisse du cours des actions en portefeuille a un impact négatif sur la valeur du fonds.

Risque de liquidité : ce risque résulte de la difficulté de vendre un titre à sa juste valeur et dans un délai raisonnable du fait d'un manque d'acheteurs.

Risque de change : les fluctuations des taux de change peuvent affecter la valeur des parts du fonds, à la hausse comme à la baisse.

Risque de contrepartie : ce risque est lié à la conclusion de contrats sur instruments financiers à terme et dans le cas où une contrepartie avec laquelle un contrat a été conclu ne tiendrait pas ses engagements (par exemple : paiement, remboursement).

BNP PARIBAS ASSET MANAGEMENT France est une société de gestion de portefeuille agréée par l'Autorité des marchés financiers sous le n° GP96002, constituée sous forme de société par actions simplifiée, ayant son siège social au 1, boulevard Haussmann 75009 Paris, France, RCS Paris 319 378 832, et son site web : www.bnpparibas-am.com. Ce contenu vous est communiqué à titre purement informatif et ne constitue : 1. ni une offre de vente, ni une sollicitation d'achat, et ne doit en aucun cas servir de base ou être pris en compte pour quelque contrat ou engagement que ce soit ; 2. ni un conseil d'investissement. Les opinions exprimées dans le présent document constituent le jugement de la société de gestion de portefeuille au moment indiqué et sont susceptibles d'être modifiées sans préavis. La société de gestion de portefeuille n'est nullement obligée de les tenir à jour ou de les modifier. Il est recommandé aux investisseurs de consulter leurs propres conseillers juridiques et fiscaux en fonction des considérations légales, fiscales, domiciliaires et comptables qui leur sont applicables avant d'investir dans les instruments financiers afin de déterminer eux-mêmes l'adéquation et les conséquences de leur investissement, pour autant que ceux-ci soient autorisés. À noter que différents types d'investissements, mentionnés le cas échéant dans le présent document, impliquent des degrés de risque variables et qu'aucune garantie ne peut être donnée quant à l'adéquation, la pertinence ou la rentabilité d'un investissement spécifique pour le portefeuille d'un client ou futur client. Compte tenu des risques économiques et de marché, aucune garantie ne peut être donnée quant à la réalisation par les instruments financiers de leurs objectifs d'investissement. Les performances peuvent varier notamment en fonction des objectifs ou des stratégies d'investissement des instruments financiers et des conditions économiques et de marché importantes, notamment les taux d'intérêt. Les différentes stratégies appliquées aux instruments financiers peuvent avoir un impact significatif sur les résultats présentés dans ce document. La documentation visée par le présent avertissement est disponible sur www.bnpparibas-am.com.



BNP PARIBAS
ASSET MANAGEMENT

L'asset manager d'un monde qui change